

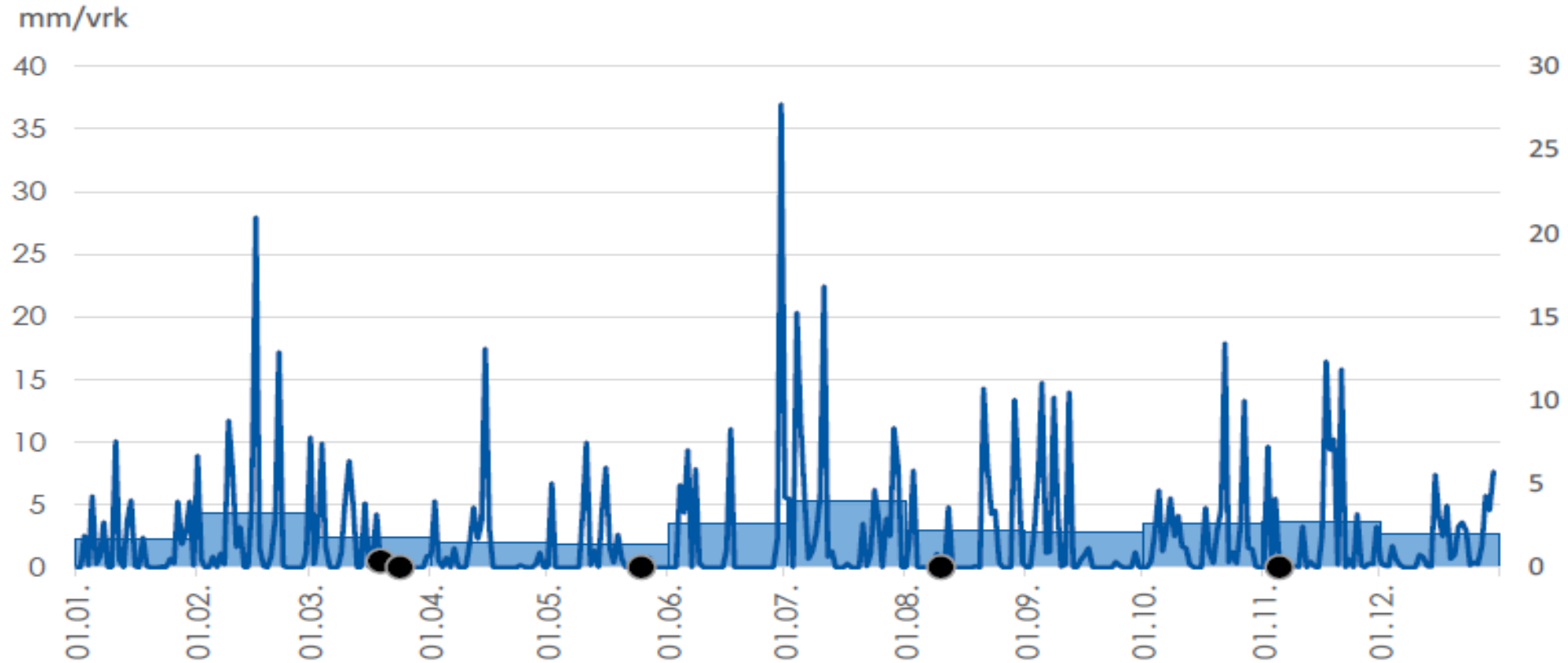
Loppijärven tilan kehityksen pääkohdat vuonna 2020

Otteita velvoitetarkkailuraportista 8.6.2021

Esa Tommila, Loppijärven ystävät ry.

Vrk- ja kk-sademäärät ja näytepäivät 2020

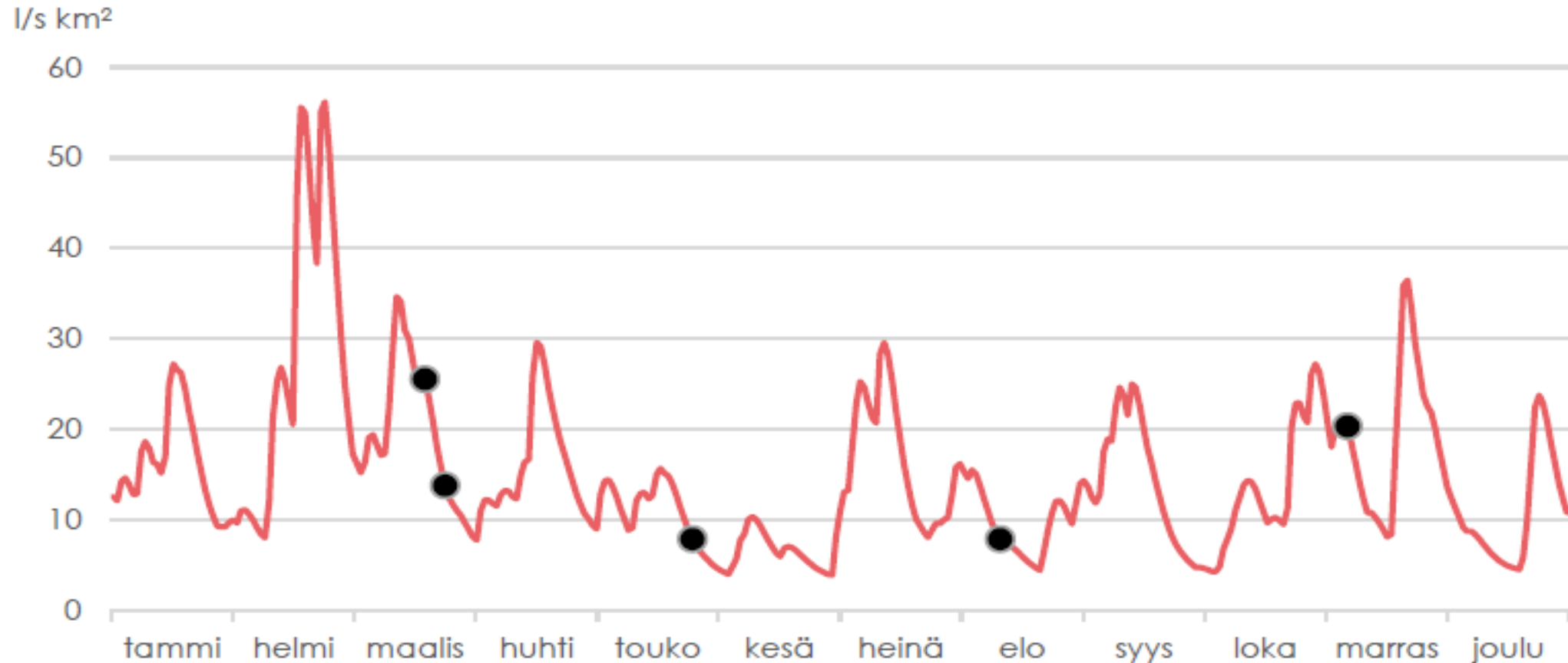
Vuonna 2020 sateisin kuukausi Tervajoen vesistöalueella (35.87) oli heinäkuu (kuva 2.1). Valuma-alueen koko vuoden sadanta oli 846 mm.



Kuva 2.1. Vuorokausisadanta (mm/vrk) Tervajoen vesistöalueella (35.87) vuonna 2020. Siniset laatikot kuvaavat kuukausikeskiarvoja ja mustat pisteet näytteenottoajankohtia. Lähde: WSFS-Vesistömallijärjestelmä/Vemala.

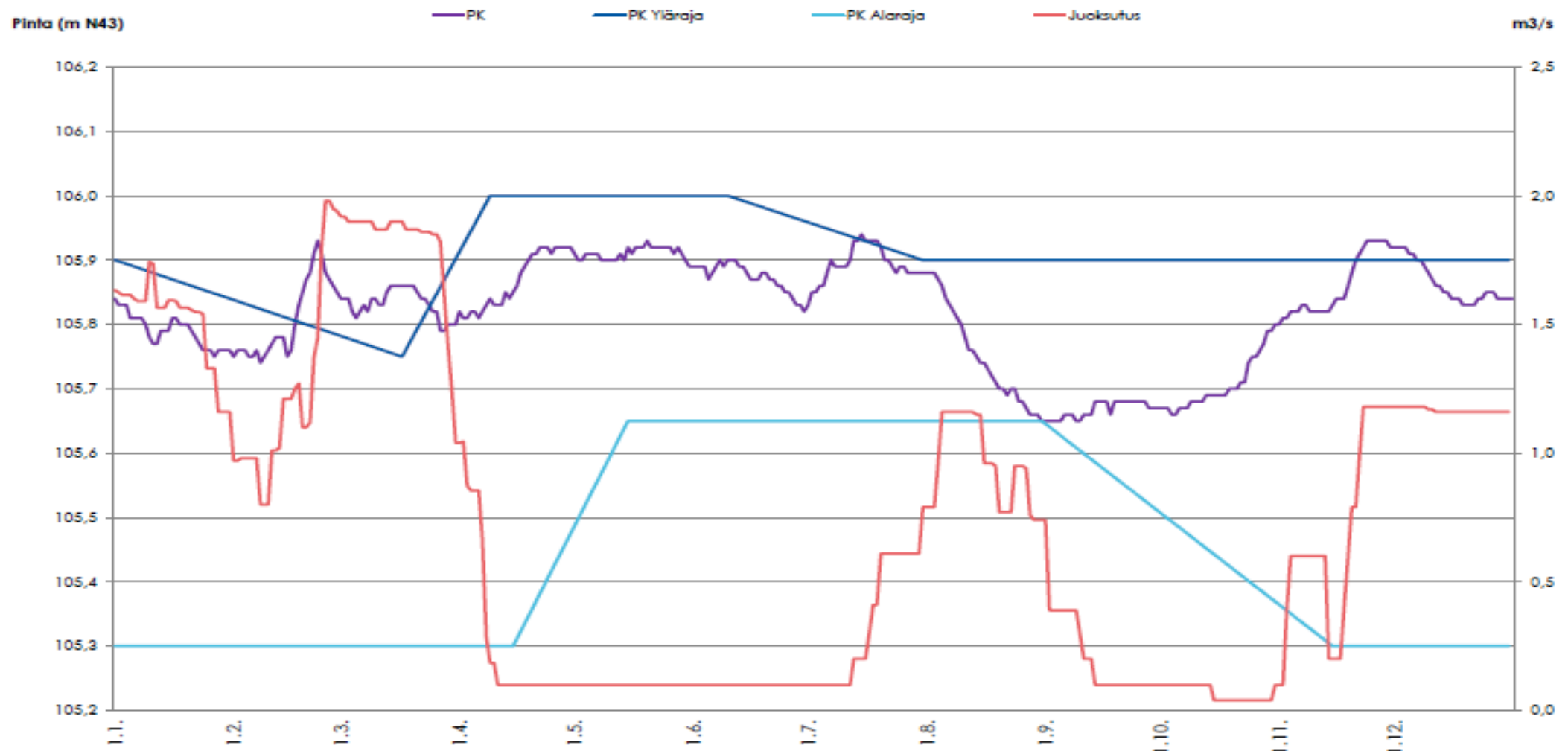
Valunta Tervajoen vesistöalueella ja näytepäivät 2020

Tervajoen vesistöalueella valunta oli suurimmillaan helmikuussa (kuva 2.2).



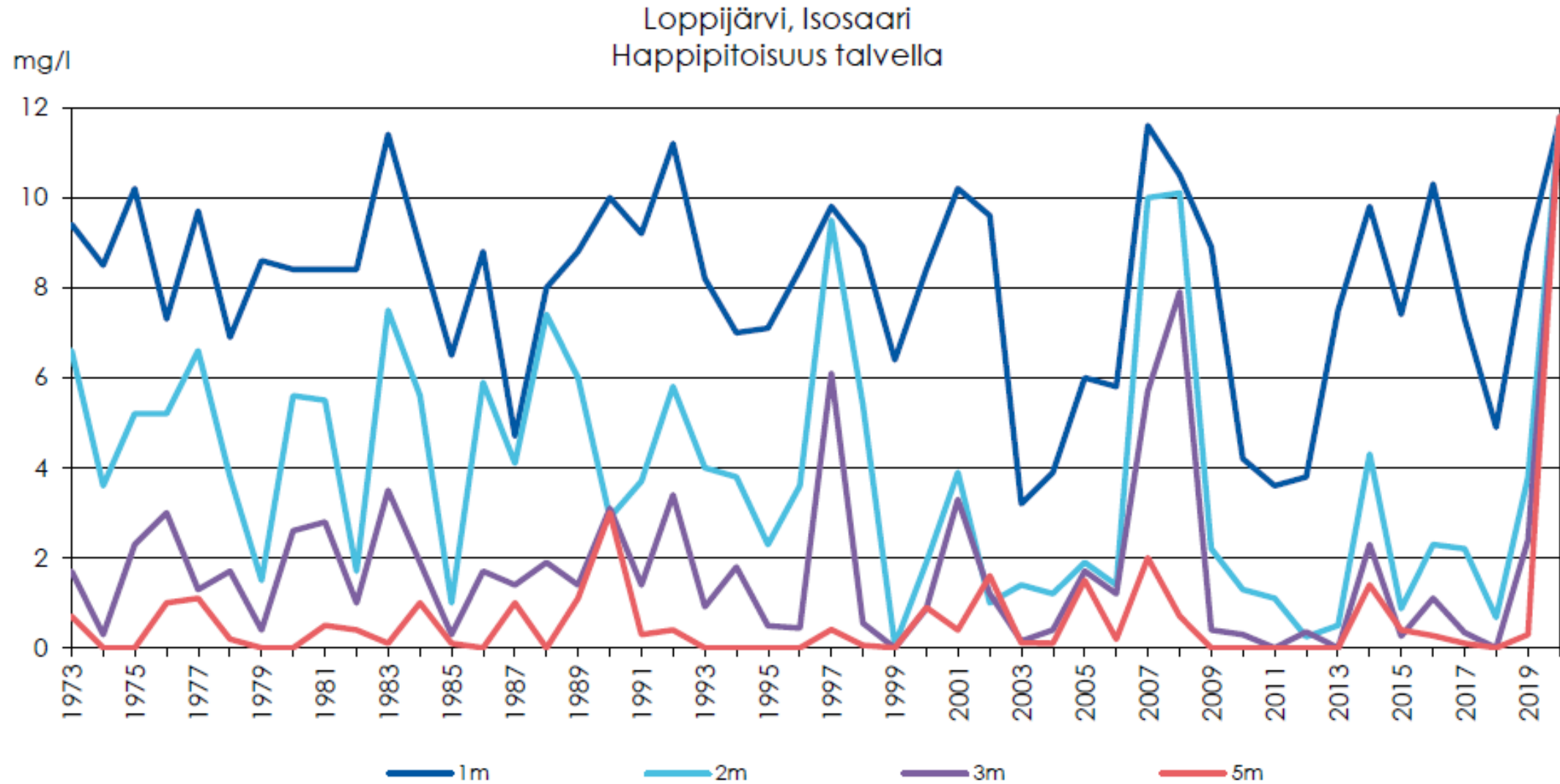
Kuva 2.2. Valunta (l/s km²) Tervajoen vesistöalueella (35.87) vuonna 2020. Mustat pisteet ovat näytteenottoajankohtia. Lähde: WSFS-Vesistömallijärjestelmä/Vemala.

Loppijärven juoksutukset 2020



Kuva 3.1. Loppijärven pinnankorkeus ja juoksutus vuonna 2020 sekä säätelyn ylä- ja alaraja. Lähteet: Pinnan-
korkeustiedot: Ympäristöhallinto 2021. Juoksutukset: Delfort Group/Tervakoski Oy.

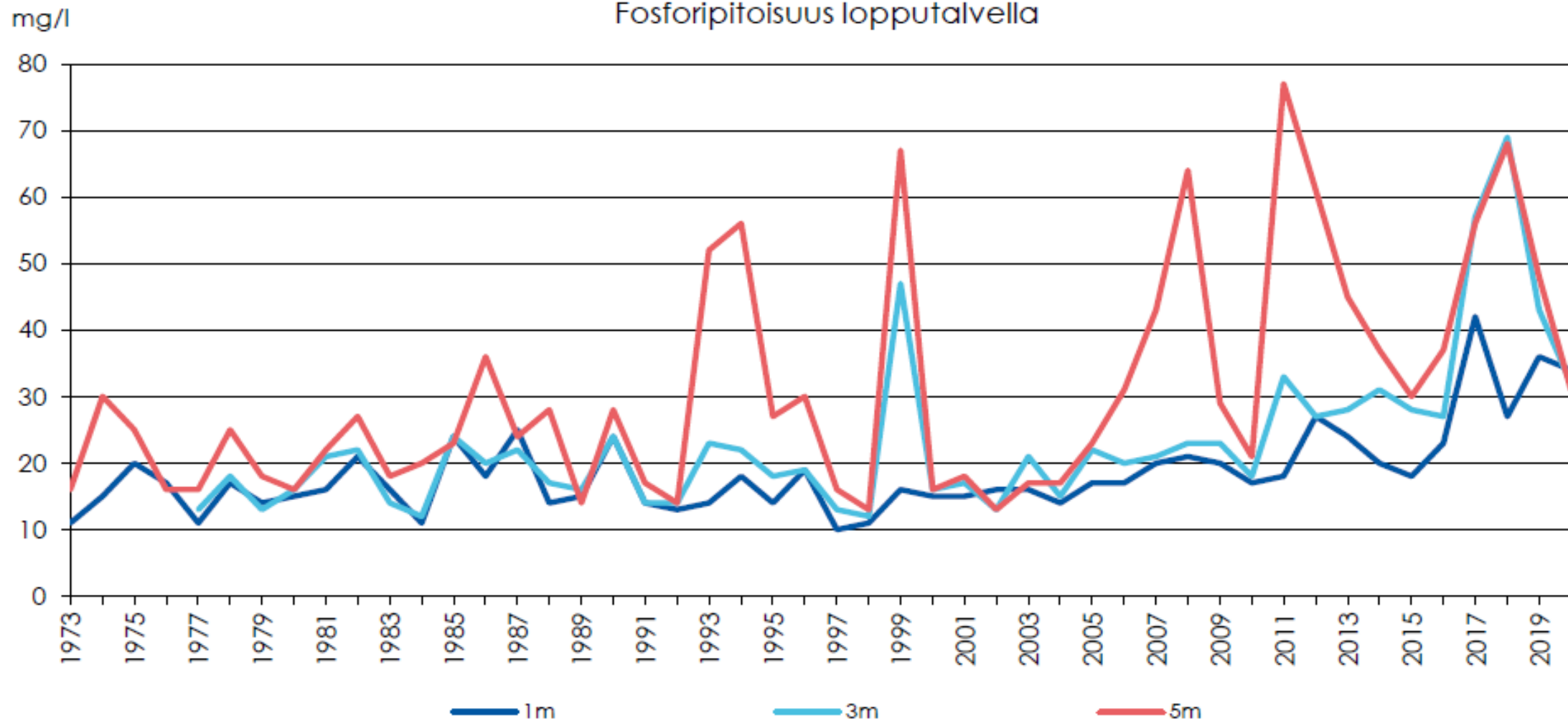
Happipitoisuus talvisin Isosaaren syvänteessä



Kuva 4.1. Loppijärven Isosaaren syvänteeseen veden happipitoisuus (mg/l) lopputalvella vuosina 1973–2020.

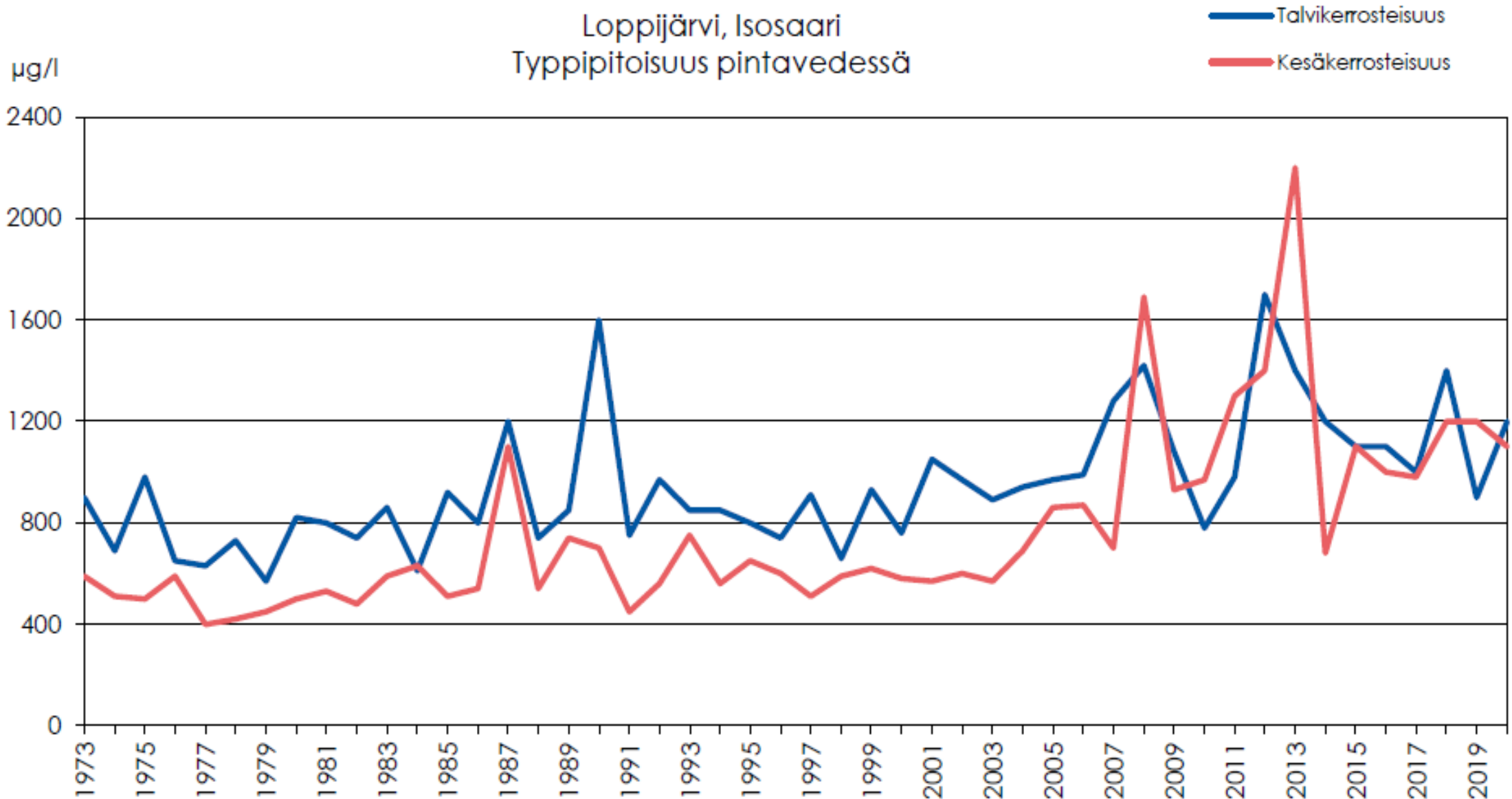
Fosforipitoisuus lopputalvisin syvänteellä

Loppijärvi, Isosaari
Fosforipitoisuus lopputalvella

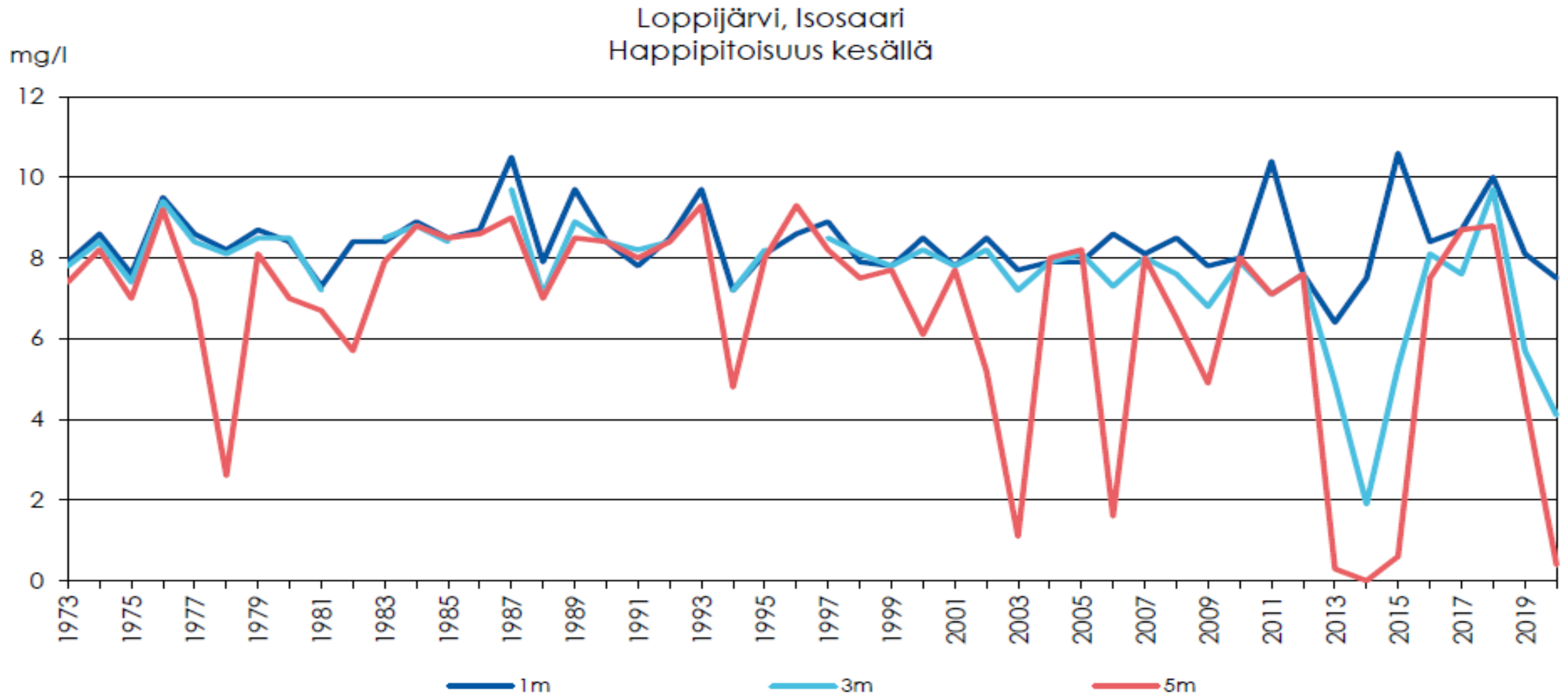


Kuva 4.2. Loppijärven Isosaaren syvänteen veden fosforipitoisuus ($\mu\text{g/l}$) lopputalvella vuosina 1973–2020.

Typpipitoisuus talvisin ja kesäisin pintavedessä

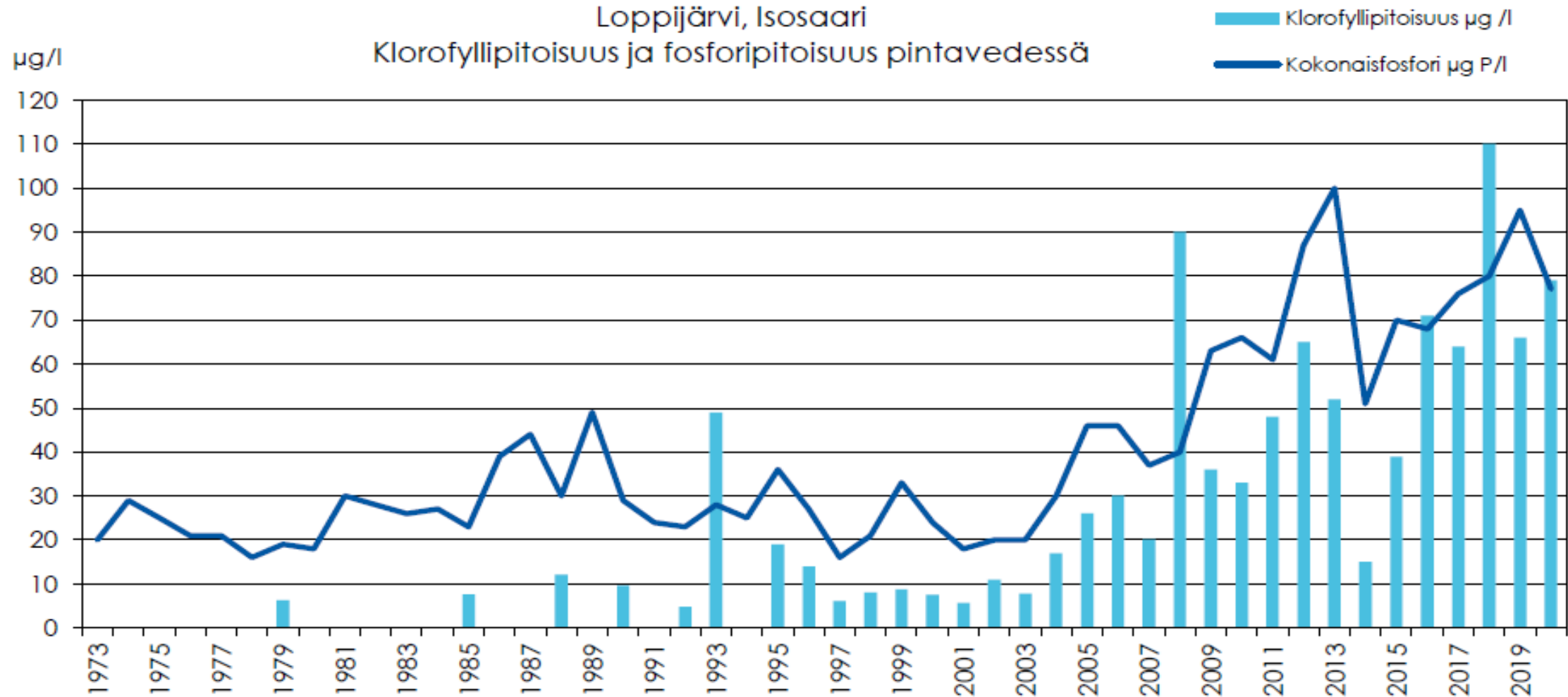


Happipitoisuus kesällä Isosaaren syvänteellä



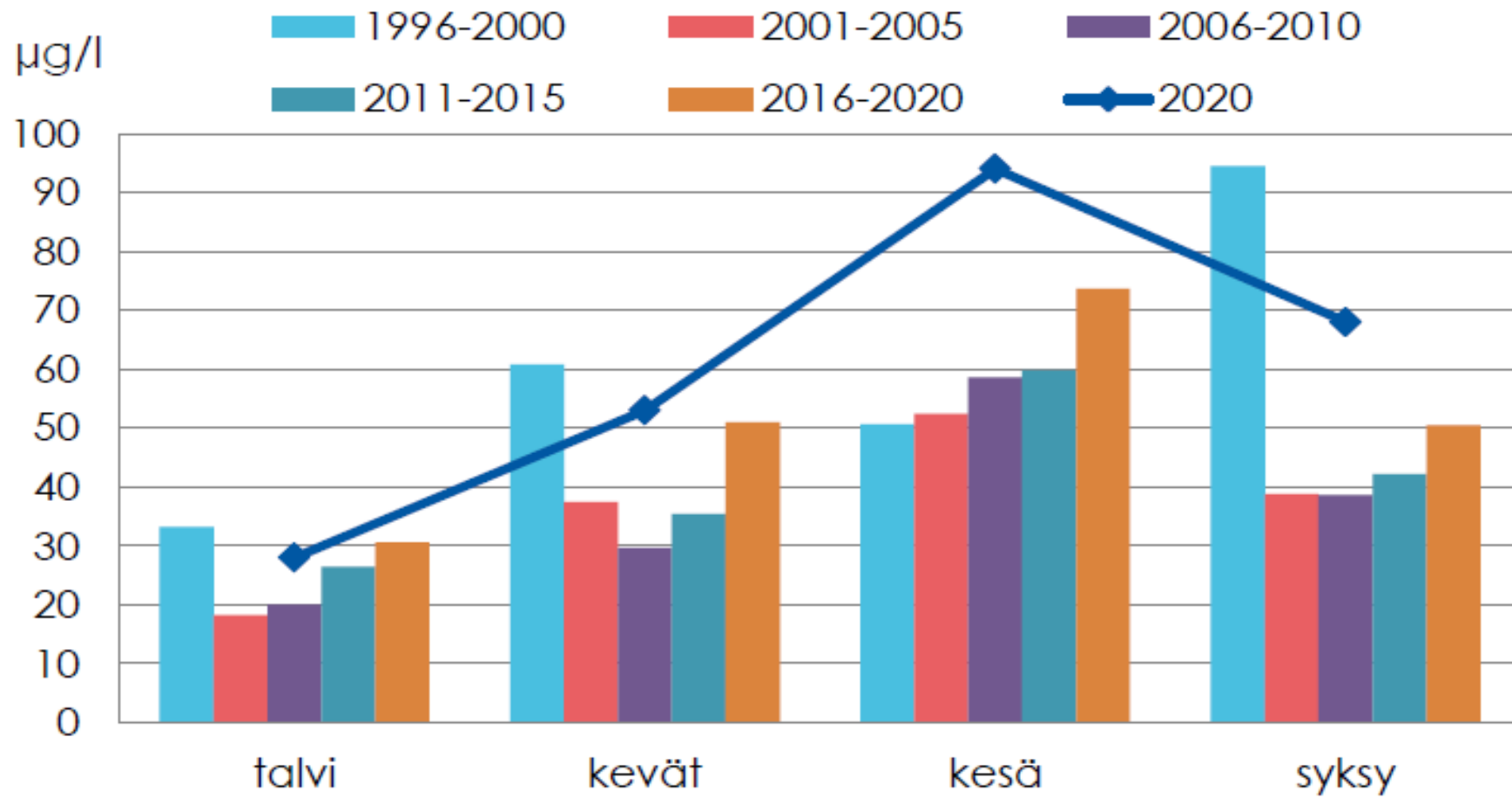
Kuva 4.5. Loppijärven Isosaaren syvänteeseen veden happipitoisuus (mg/l) loppukesällä vuosina 1973–2020.

Fosfori ja klorofylli pintavedessä syvänteellä



Kuva 4.6. Loppijärven Isosaaren syvänteeseen pintaveden fosforipitoisuus ja klorofyllipitoisuus loppukesällä vuosina 1973–2020.

Nummistenjoen fosforipitoisuus 1996 - 2020



Kuva 4.8. Nummistenjoen (N2) veden fosforipitoisuus ($\mu\text{g/l}$) eri vuodenaikoina tarkkailun eri ajanjaksoina ja vuonna 2020.